



1. Saneamento Básico na Região Metropolitana de São Paulo – 2011

Na edição n° 5 do Indicador Metropolitano, publicado em outubro de 2011, foram apresentadas informações sobre saneamento básico da Região Metropolitana de São Paulo com base nos dados do Sistema Nacional de Informações sobre Saneamento – SNIS do ano de 2009, divulgado pela Secretaria de Saneamento Ambiental, órgão vinculado ao Ministério das Cidades. O presente trabalho atualiza as informações sobre água e esgotos da RMSP, segundo dados do SNIS do ano de 2011.

Tabela 1.1 - Prestadores do Serviço de Água e Esgoto - RMSP

Município	Empresa	Abrangência	Tipo de Serviço	Natureza Jurídica
Diadema	SANED	Local	Água e Esgoto	Soc. de economia mista
Guarulhos	SAAE	Local	Água e Esgoto	Autarquia
Mauá	SAMA	Local	Água	Autarquia
Mauá	FOZ DO BRASIL	Local	Esgoto	Empresa privada
Mogi das Cruzes	SEMAE	Local	Água e Esgoto	Autarquia
Santa Isabel	PMSI	Local	Água e Esgoto	Administração pública direta
Santo André	SEMASA	Local	Água e Esgoto	Autarquia
São Caetano do Sul	DAE	Local	Água e Esgoto	Autarquia
Demais	SABESP	Regional	Água e Esgoto	Soc. de economia mista

Fonte: SNIS 2011

Na RMSP, não houve mudança de prestadores de serviços de água e esgotos no período de 2009 e 2011. Dos 39 municípios da RMSP, 7 não têm a Sabesp - Companhia de Saneamento Básico Estado de São Paulo como concessionária de serviços de abastecimento de água e esgotos, atendendo os consumidores por meio de empresas ou autarquias ligadas às prefeituras, conforme Tabela 1.2. Estes municípios compram água no atacado da SABESP.

Tabela 1.2 - Caracterização Global - RMSP

		2009	2011	Diferença	Var.% 2011/2009
Água					
Quantidade de ligações	unid.	5.088.723	5.336.076	247.353	4,9%
Extensão da rede	km	38.681	40.041	1.360	3,5%
Volume produzido ⁽¹⁾	mil m ³	2.020.267	2.152.544	132.276	6,5%
Volume consumido	mil m ³	1.150.151	1.247.293	97.141	8,4%
Esgoto					
Quantidade de ligações	unid.	4.031.002	4.301.387	270.385	6,7%
Extensão da rede	km	26.671	27.886	1.215	4,6%
Volume de esgoto coletado	mil m ³	815.612	869.444	53.833	6,6%
Volume de esgoto tratado ⁽²⁾	mil m ³	495.540	495.848	308	0,1%

Fonte: SNIS 2009 e 2011

(1) Considerou-se o volume anual de água medido por meio de macromedidores permanentes: nas saídas das estações de tratamento, das unidades de tratamento e dos poços, bem como nos pontos de entrada de água tratada importada, se existirem.

(2) Considerou-se o volume anual de esgoto coletado na área de atuação do prestador de serviços e que foi submetido à tratamento e o volume de esgoto bruto transferido para outro(s) agentes e que foi submetido a tratamento.

Sumário

1. Saneamento Básico na Região Metropolitana de São Paulo - 2011	1
2. Conjuntura Econômica	10
3. Execução Orçamentária da RMSP	13

CONSULTORIA TÉCNICA DE ECONOMIA E ORÇAMENTO DA CÂMARA MUNICIPAL DE SÃO PAULO:

Consultores Técnicos Legislativos Economistas: Adriano Nunes Borges, Alexandre Henrique Cardoso, Bruno Nunes Medeiro, Emerson Rildo Araújo de Carvalho, Fernanda Graziella Cardoso, Gilberto Rodrigues Hashimoto, Márcia Akemi Endo, Regina Eiko Kimachi, Rodrigo Mantovani Policano, Sidney Richard Sylvestre e Thiago de Carvalho Alves.

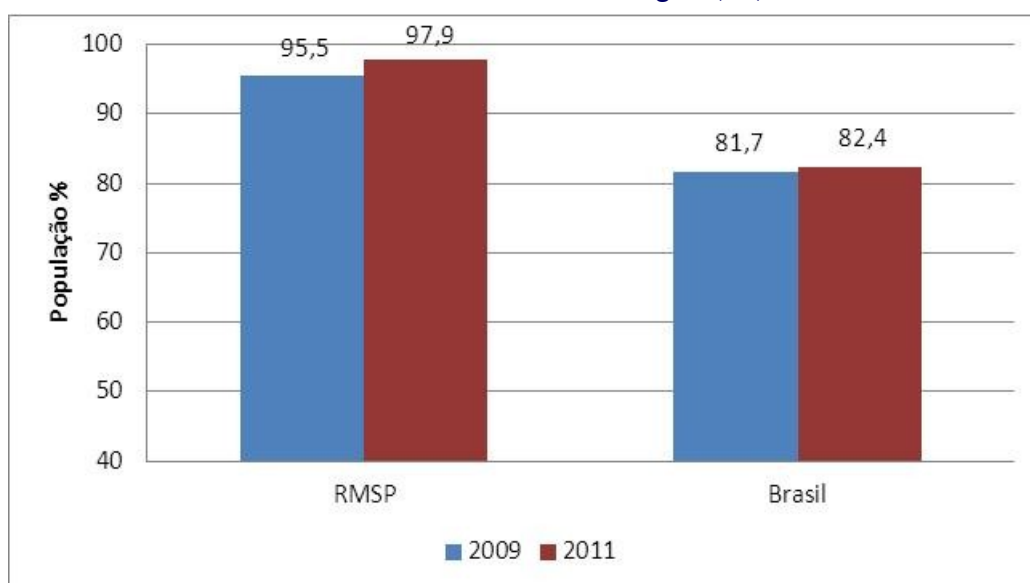
Entre 2009 e 2011, verificou-se na RMSP acréscimo de quase 250 mil ligações de água e de 1.360 quilômetros da extensão da rede de água, com aumento de 132,3 milhões de metros cúbicos da produção de água, enquanto o volume consumido na região aumentou 97,1 milhões de metros cúbicos.

Em relação ao sistema de esgotamento sanitário, no mesmo período houve aumento de 270,4 mil ligações e de 1,2 mil quilômetros de rede, sendo que o aumento do volume de esgoto coletado foi de 53,8 milhões de metros cúbicos e do volume de esgoto tratado, de 308 mil metros cúbicos (Tabela 1.2).

1.1 Cobertura dos serviços de água e esgoto

Em relação ao abastecimento de água, o índice médio da RMSP de atendimento da população aumentou 2,4 pontos percentuais (p.p.) entre 2009 e 2011, alcançando 97,9% da população total, superior ao índice nacional de 82,4% (Gráfico 1.1).

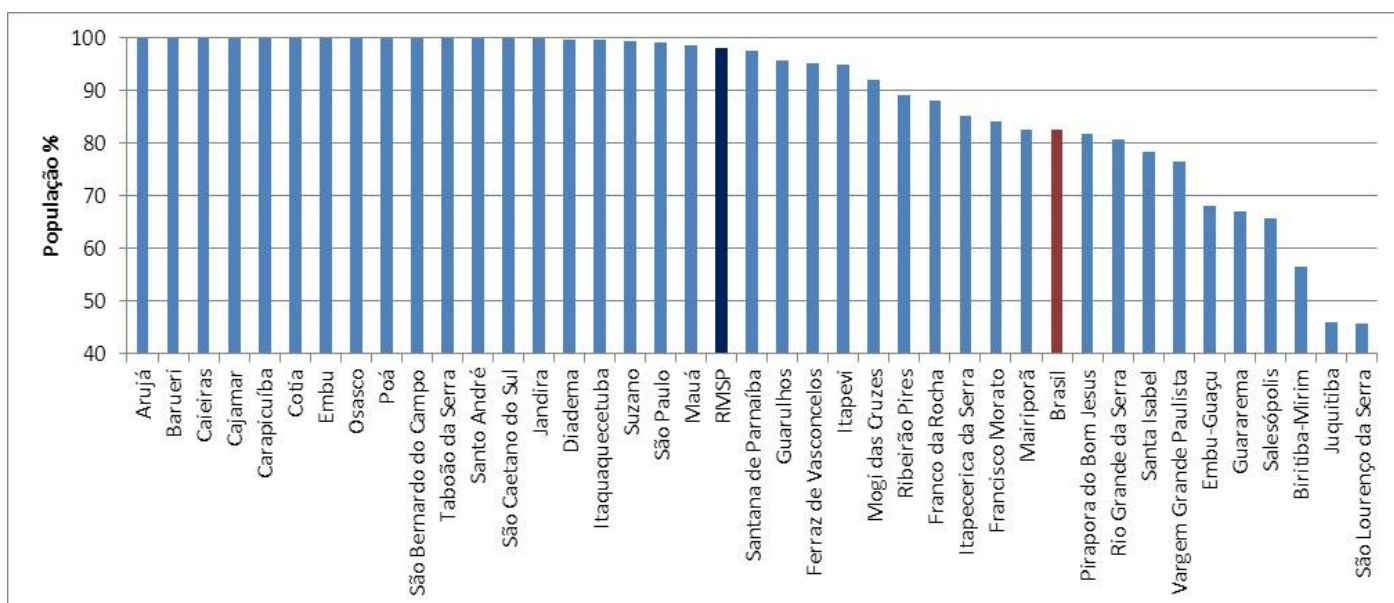
Gráfico 1.1 - Índice de Atendimento de Água (%) - RMSP e Brasil



Fonte: SNIS 2009 e 2011

No mesmo período, o número de municípios da RMSP em que 100% da população é atendida pelo serviço de água passou de 4 para 13 municípios e o número de municípios com índice inferior a média nacional diminuiu de 14 para 10 municípios.

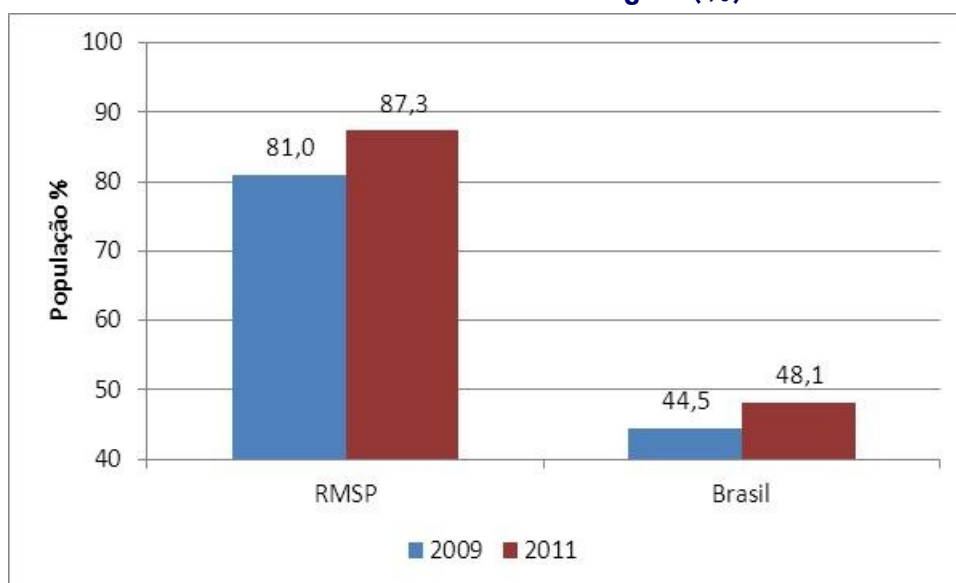
O Gráfico 1.2 apresenta o índice de atendimento de água, que reflete o percentual da população total do município que é atendida com abastecimento de água.

Gráfico 1.2 - Índice de Atendimento de Água (%) - 2011

Fonte: SNIS 2011

Nos municípios de São Lourenço da Serra e Juquitiba foram verificadas os menores índices de atendimento de água, menos da metade da população possuía acesso ao serviço de água em 2011.

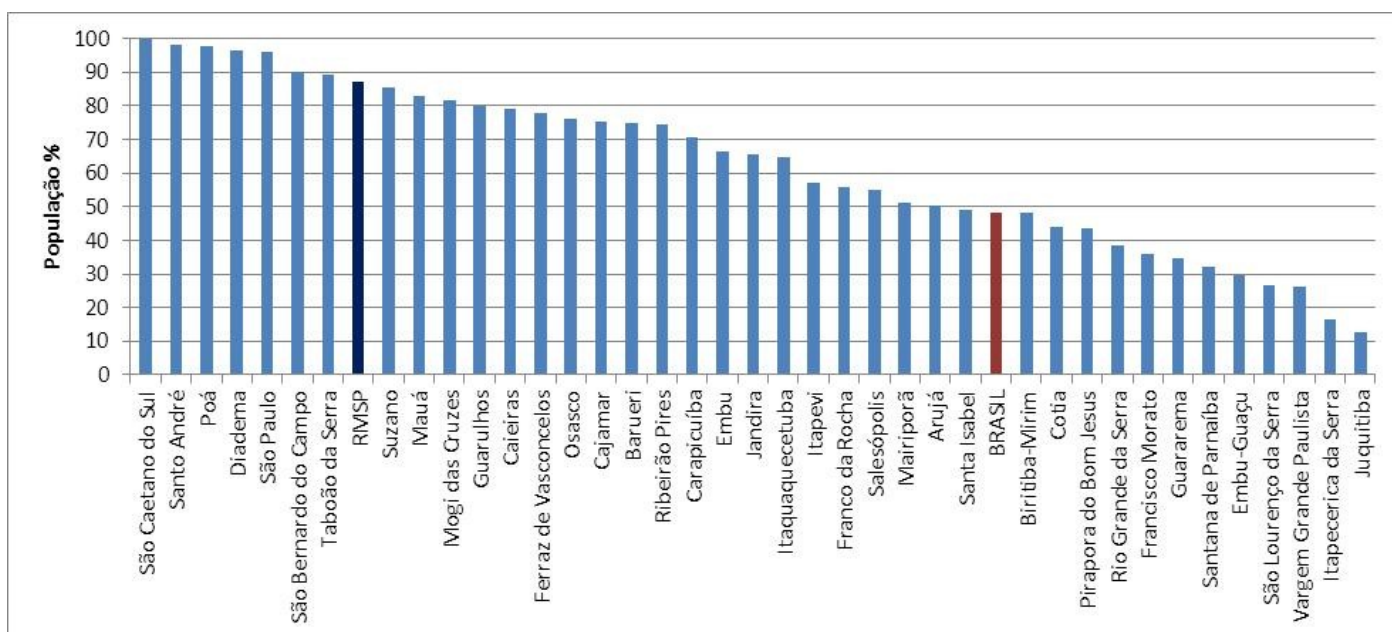
Quanto ao esgotamento sanitário, o índice médio da RMSP de atendimento da população aumentou 6,3 p.p. em dois anos, alcançando 87,3% da população total em 2011 (Gráfico 1.3).

Gráfico 1.3 - Índice de Atendimento de Esgoto (%) - RMSP e Brasil

Fonte: SNIS 2009 e 2011

No Gráfico 1.4 podem ser vistos os índices de atendimento do serviço de esgoto por município da RMSP para o ano de 2011. O município de São Caetano era o único da RMSP que atendia 100% da população com coleta de esgoto. Os municípios de Juquitiba e Itapeperica da Serra apresentaram os menores índices, com menos de 20% da população atendida com coleta de esgoto.

Gráfico 1.4 - Índice de Atendimento de Esgoto (%) - 2011



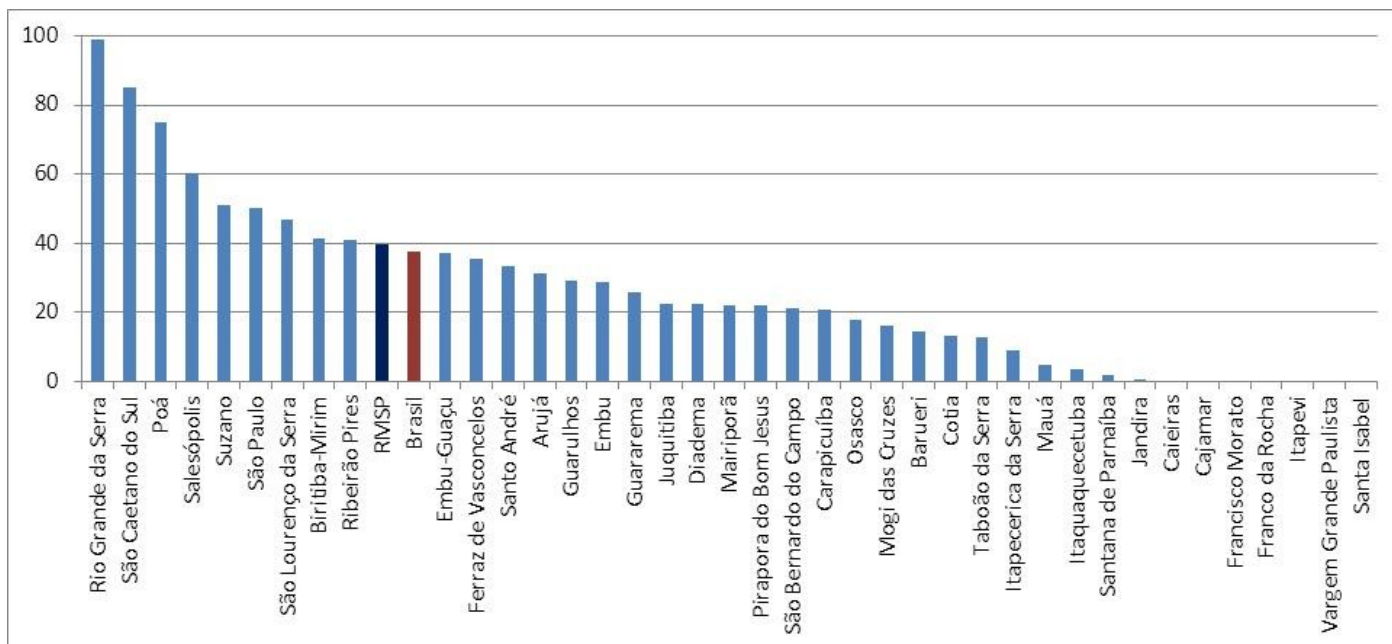
Fonte: SNIS 2011

1.2 Índice de Tratamento de Esgotos Gerados

De acordo com os dados do SNIS 2011, do volume de esgotos gerados⁽¹⁾ no ano na RMSP no total de 1,2 bilhão de metros cúbicos, o equivalente a 69,8% foi coletado e 37% tratado.

O Gráfico 1.5 apresenta o índice de tratamento de esgotos gerados por município da RMSP em 2011.

(1) O volume de esgotos gerados é estimado no SNIS como sendo igual ao volume de água consumida.

Gráfico 1.5 - Índice de Tratamento de Esgotos Gerados (%) - 2011

Fonte: SNIS 2011

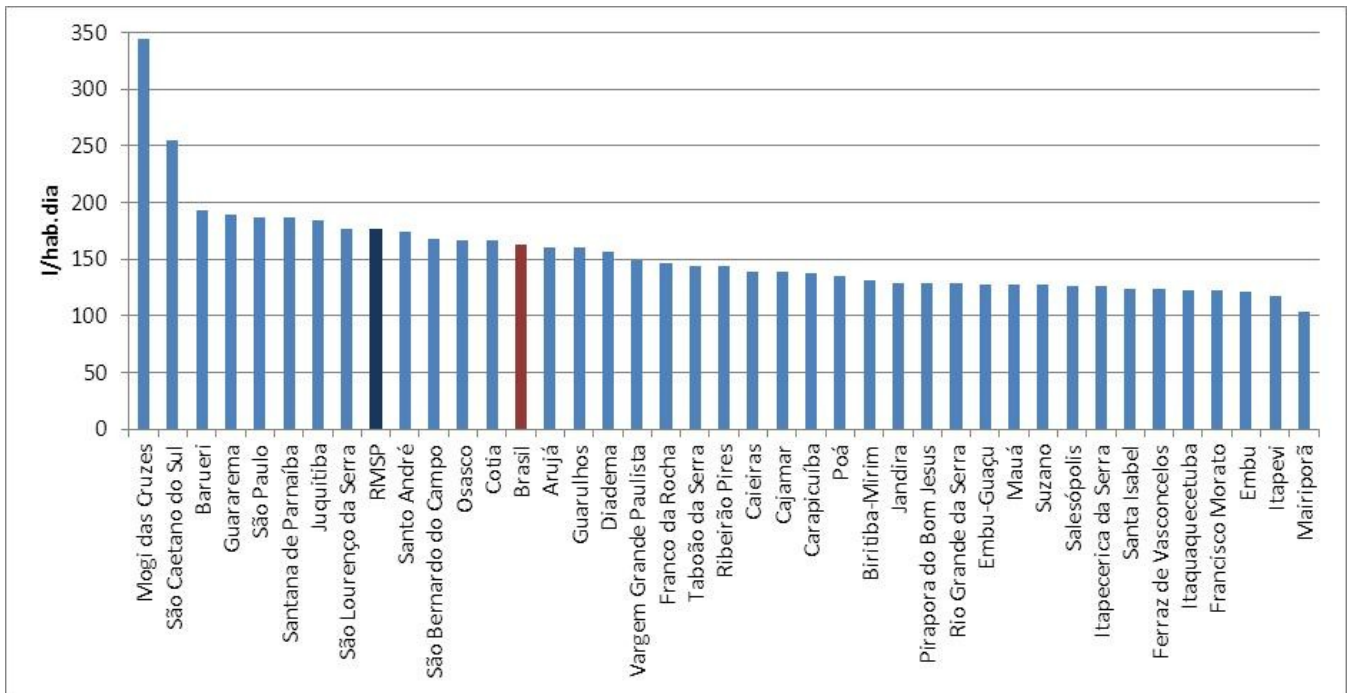
Verificou-se que o maior índice de tratamento de esgotos ocorreu no município de Rio Grande da Serra, com 99%, seguido pelo município de São Caetano do Sul, com 85%. Os municípios de Jandira e Santana de Parnaíba apresentaram índices de 0,4% e 3,5%, respectivamente. Em 7 municípios não havia tratamento do esgoto gerado.

1.3 Consumo Per Capita de Água

A média do consumo diário de água per capita na RMSP em 2011 foi de 176,3 litros, 13,7 litros a mais que a média nacional.

Valores do consumo per capita de água dos municípios da RMSP podem ser visualizados no Gráfico 1.6.

Gráfico 1.6 - Consumo médio diário de água per capita (litros/hab.dia) - 2011

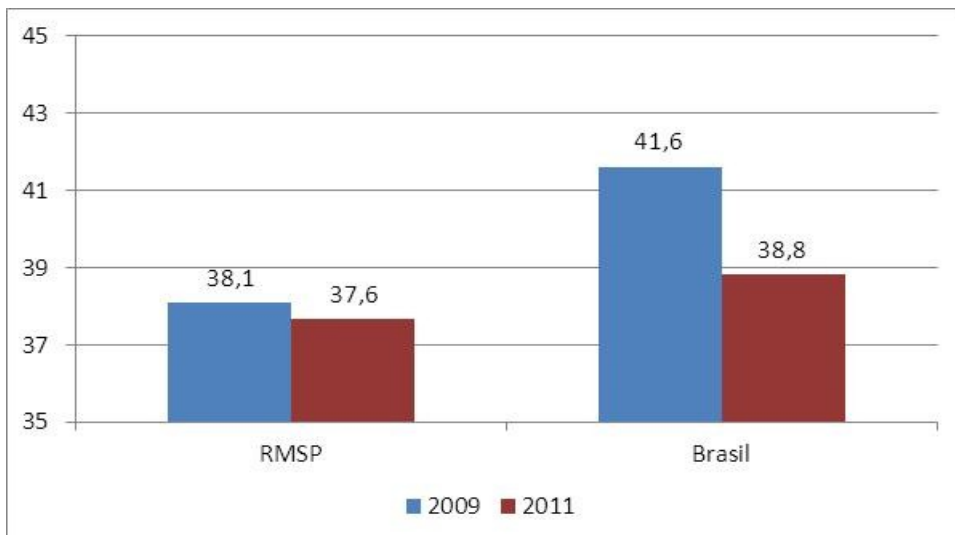


Fonte: SNIS 2011

1.4 Perdas de Água na Distribuição

O índice de perdas de água na distribuição faz a comparação entre o volume de água disponibilizado e o volume consumido. Em comparação com 2009, o índice médio de perdas na distribuição da RMSP diminuiu de 38,1% para 37,6% em 2011, enquanto que a média nacional caiu de 41,6% para 38,8% (gráfico 1.7).

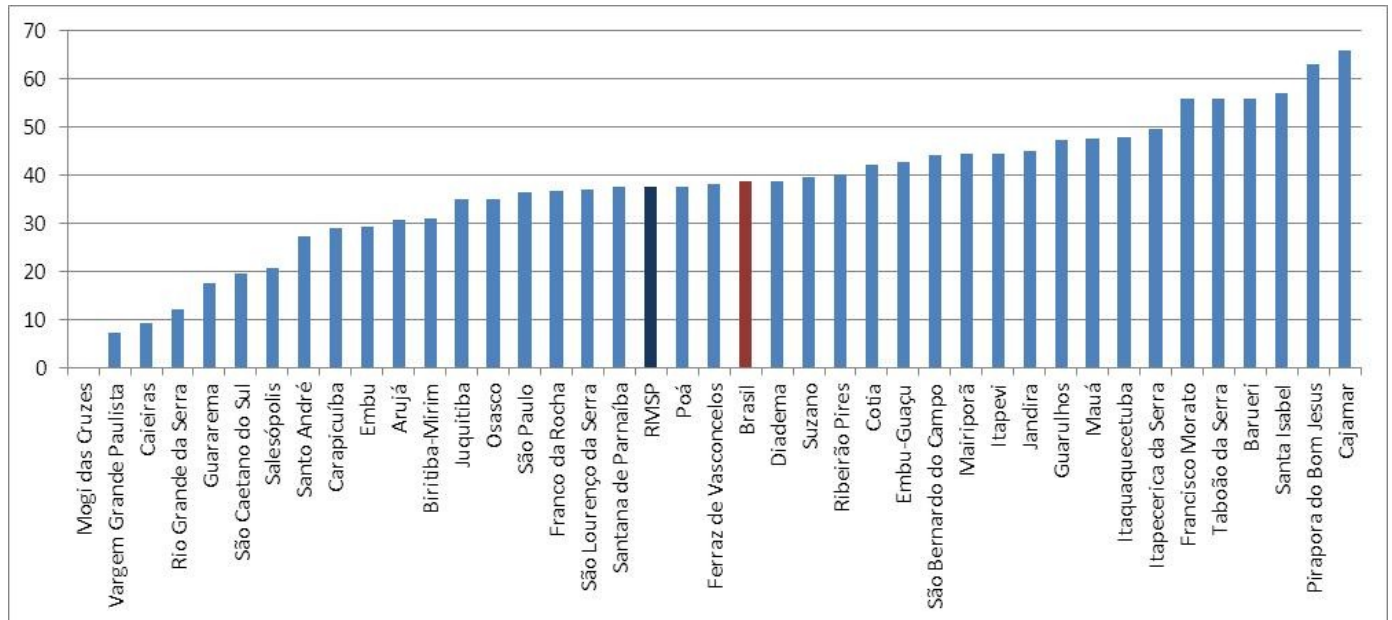
Gráfico 1.7 - Índice de Perdas na Distribuição (%) - RMSP e Brasil



Fonte: SNIS 2011

O Gráfico 1.8 apresenta o índice de perdas na distribuição por município da RMSP em 2011.

Gráfico 1.8 - Índice de Perda na Distribuição (%) - 2011



Fonte: SNIS 2011

1.5 Tarifas e Despesas Médias

A tarifa média dos serviços de água e esgoto da RMSP, calculada pela relação da receita anual operacional direta de água e esgoto (incluindo a receita derivada de água exportada e esgoto importado) e o volume anual de água e esgoto faturado, foi estimada em R\$ 2,70 por metro cúbico, enquanto que a despesa total média ficou em R\$ 2,35.

A Tabela 1.3 apresenta valores referentes à tarifa média e à despesa total média com serviços de água e esgoto por município da RMSP em 2011.

Tabela 1.3 - Tarifas e Despesas Médias com serviços de água e esgoto (R\$/m³) - RMSP - 2011

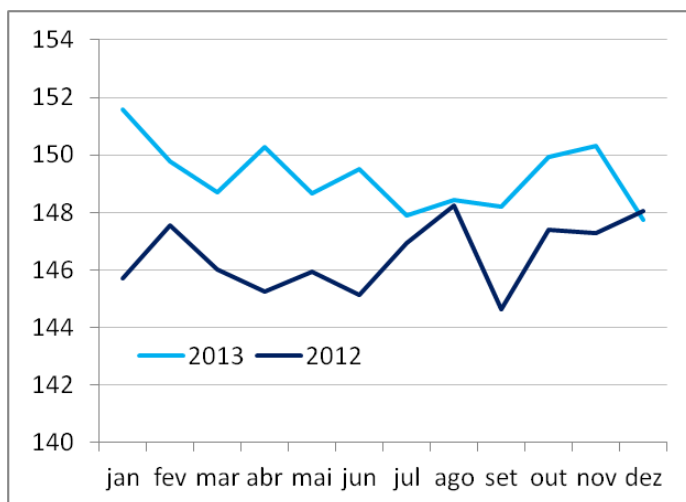
Município	Tarifa Média	Despesa Média	Município	Tarifa Média	Despesa Média
Arujá	2,75	2,68	Mauá (água)	2,49	1,77
Barueri	3,59	3,10	Mauá (esgoto)	2,17	1,79
Biritiba-Mirim	1,96	2,81	Mogi das Cruzes	2,48	2,53
Caieiras	2,38	2,49	Osasco	2,71	2,24
Cajamar	2,67	2,69	Pirapora do Bom Jesus	2,33	4,46
Carapicuíba	2,12	1,70	Poá	2,48	2,03
Cotia	2,96	2,83	Ribeirão Pires	2,40	3,13
Diadema	2,35	2,18	Rio Grande da Serra	1,85	2,41
Embu	2,27	1,95	Salesópolis	1,93	2,56
Embu-Guaçu	2,29	3,29	Santa Isabel	1,12	1,01
Ferraz de Vasconcelos	2,29	1,94	Santana de Parnaíba	3,05	2,63
Francisco Morato	2,17	2,67	Santo André	2,45	1,66
Franco da Rocha	3,22	2,96	São Bernardo do Campo	2,42	2,03
Guararema	2,55	3,68	São Caetano do Sul	3,20	2,24
Guarulhos	2,02	1,87	São Lourenço da Serra	2,04	3,18
Itapecerica da Serra	2,50	2,95	São Paulo	2,84	2,45
Itapevi	2,28	2,18	Suzano	2,54	2,64
Itaquaquecetuba	2,27	2,03	Taboão da Serra	2,41	2,07
Jandira	2,32	2,23	Vargem Grande Paulista	2,63	2,77
Juquitiba	2,19	3,52	RMSP	2,70	2,35
Mairiporã	2,45	3,15	Brasil	2,30	2,22

Fonte: SNIS 2011

2. Conjuntura Econômica

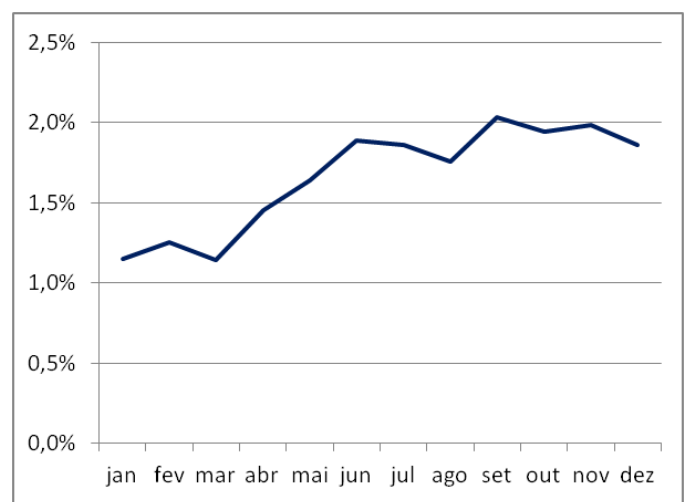
A atividade econômica paulista registrou, em dezembro, contração de 1,7% em relação ao mês anterior, segundo o Índice de Atividade Econômica Regional - São Paulo do Banco Central - IBCr - SP (Gráfico 2.1). Em novembro, o índice havia apontado expansão de 0,3% (dados revisados) da atividade econômica paulista. Com o dado de dezembro, o crescimento acumulado ao longo de 2013 foi de 1,9% em relação a 2012 (Gráfico 2.2). Em 2012, o índice havia registrado crescimento de 0,9% em relação a 2011.

Gráfico 2.1 - IBCr-SP – Evolução Mensal
(dados dessazonalizados)



Fonte: Banco Central do Brasil

Gráfico 2.2 - IBCr-SP – Var.% acumulada em 12 meses

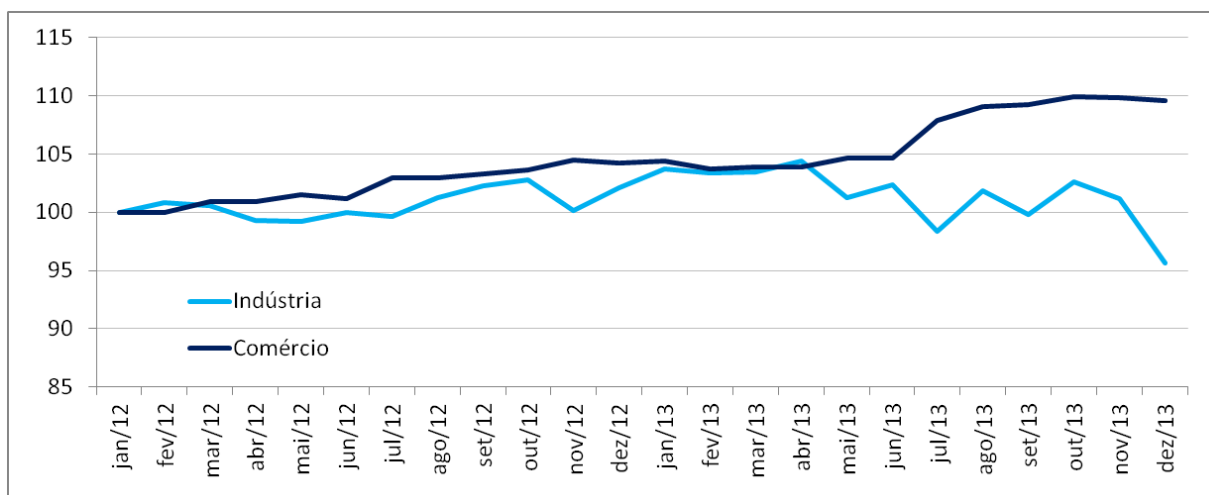


Fonte: Banco Central do Brasil

No mês, a produção da indústria paulista foi a principal responsável pela queda da atividade econômica no estado, atingindo o menor nível dos últimos 4 anos. Em dezembro, apresentou contração de 5,5% na comparação com o mês de novembro/13 (dados dessazonalizados). Esse resultado sucede a queda de 1,4% (dados revisados) observada em novembro/13 em relação ao mês anterior. No acumulado dos 12 meses de 2013, a produção apresenta alta de apenas 0,7% em relação ao ano de 2012. Em 2012, a indústria paulista havia registrado contração de 3,7% em relação a 2011.

Conforme dados da Pesquisa Mensal do Comércio do IBGE, o volume de vendas do comércio varejista paulista registrou queda de 0,3% em dezembro (dados dessazonalizados) em relação a novembro, mês em que havia apresentado queda de 0,1% (dados revisados) em relação ao mês anterior.

Gráfico 2.3 - Produção Industrial e Comércio Varejista no Estado de SP
Índice base/janeiro 2012 = 100

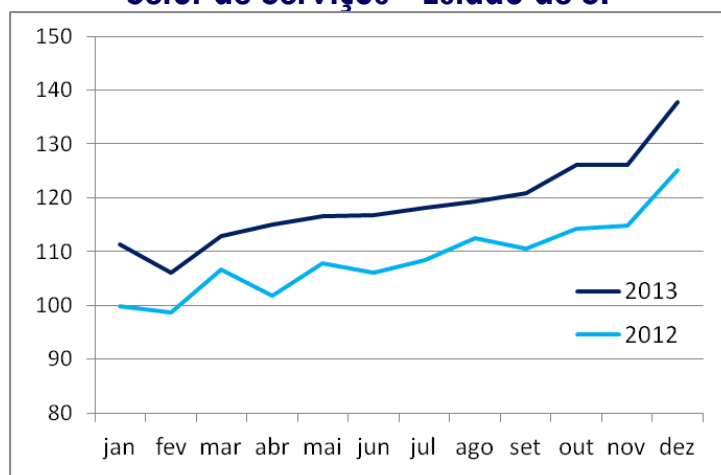


Fonte: Indústria - Pesquisa Industrial Mensal – Produção Física / IBGE
Comércio - Pesquisa Mensal do Comércio / IBGE

No acumulado de 2013 (jan/13 a dez/13), o volume de vendas do comércio varejista paulista registrou alta de 4,2% em comparação com o ano de 2012. Em 2012, o comércio paulista havia apresentado alta de 9,7% em relação a 2011.

De acordo com a Pesquisa Mensal de Serviços do IBGE, o setor de serviços paulista mostrou, em dezembro, um crescimento de 10,1% da sua receita nominal em relação a dezembro/12. Em novembro/13, o crescimento nominal havia sido de 9,7% em relação a novembro/12. De janeiro a dezembro/2013, o crescimento acumulado é de 9,2% em relação ao mesmo período de 2012.

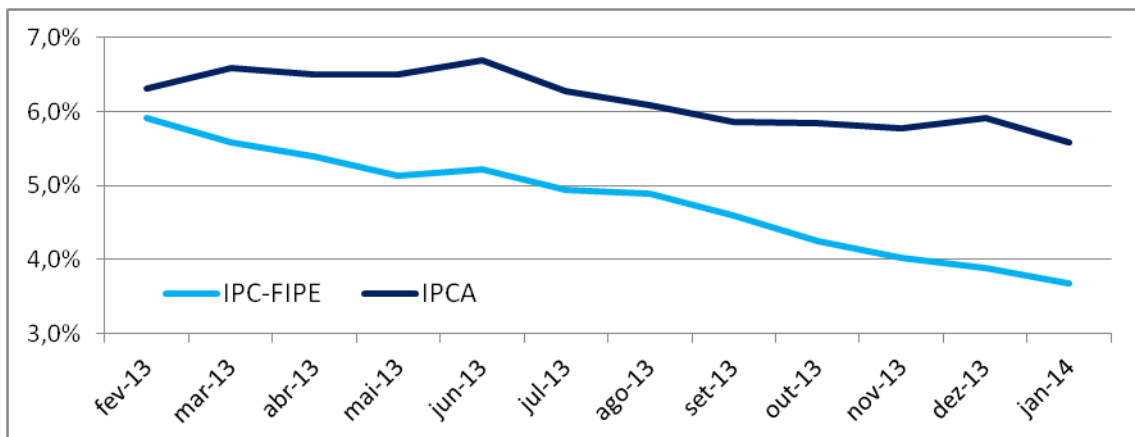
Gráfico 2.4 - Índice de Receita Nominal do Setor de Serviços - Estado de SP



Fonte: Pesquisa Mensal de Serviços / IBGE

Taxa de Inflação e Política Monetária

Em janeiro, o IPC-FIPE registrou inflação de 0,94% do nível de preços na cidade de São Paulo. No mês anterior, o índice havia registrado inflação de 0,65%. Apesar do aumento, no acumulado dos últimos 12 meses, a variação do IPC-FIPE segue em tendência de queda, atingindo 3,68% em janeiro/14 (Gráfico 2.5).

Gráfico 2.5 - IPCA/IBGE e IPC-FIPE - Variação Acumulada em 12 Meses (%)

Fontes: IPCA / Instituto Brasileiro de Geografia e Estatística - IBGE
IPC-FIPE / Fundação Instituto de Pesquisas Econômicas

A taxa de inflação de janeiro registrada no país pelo IPCA/IBGE, índice de referência para o regime de metas de inflação, apresentou queda, para 0,55%. Em dezembro/2013, a taxa havia sido de 0,92%.

Dos nove grupos que compõem o IPCA, cinco apresentaram em janeiro uma variação inferior à apurada no mês anterior. O grupo “Transportes” foi o principal responsável pela queda. Em dezembro havia apresentado variação de 1,85%, e, em janeiro, de -0,03%. No acumulado dos últimos 12 meses, a variação do IPCA recuou para 5,59% (Gráfico 2.5).

3. Execução Orçamentária

Nesta seção são apresentados dados sobre a execução orçamentária dos municípios pertencentes à RMSP. Os dados informados são referentes aos meses de janeiro a dezembro de 2012 e 2013, período coberto pelo Relatório Resumido de Execução Orçamentária - RREO - 6º bimestre, divulgado no site da Secretaria do Tesouro Nacional – STN. Para alguns municípios da RMSP, o RREO ainda não está disponível no site da STN. Por esta razão, as tabelas a seguir não estão completas.

No período de janeiro a dezembro de 2013, a receita total arrecadada pelos Municípios da RMSP que compõem a amostra disponível cresceu, em relação ao mesmo período de 2012, 4%. A Receita Tributária, que representa 44% da Receita Total, apresentou elevação de 6%. A Receita de Transferências Correntes, que representa 38% da Receita Total e é constituída pelas transferências do Estado e da União (ICMS, IPVA, SUS, FUNDEB, entre outros), cresceu 13%.

As despesas liquidadas, de janeiro a dezembro de 2013, apresentaram, em relação ao mesmo período de 2012, elevação de 5%, sendo que as despesas correntes cresceram 6% e as despesas de capital caíram 5%.

Nas tabelas a seguir são apresentados, por município da RMSP, dados de receitas realizadas e despesas liquidadas relativas ao período de janeiro a dezembro da execução orçamentária de 2012 e 2013.

Município	Receita Total ¹ jan-dez 2012	Receita Total ¹ jan-dez 2013	Var. % 2013/2012	Rec. Correntes jan-dez 2012	Rec. Correntes jan-dez 2013	Var. % 2013/2012
Arujá	171.547.270	188.008.340	10%	166.408.720	185.523.963	11%
Barueri	1.758.722.195			1.745.995.029		
Biritiba-Mirim	53.859.389	49.847.592	-7%	48.188.802	46.790.323	-3%
Caieiras	166.426.769			165.093.246		
Cajamar						
Carapicuíba	431.010.284			364.415.152		
Cotia	561.447.627			561.228.968		
Diadema	983.375.720			904.442.898		
Embu	402.122.171			373.862.593		
Embu-Guaçu						
Ferraz de Vasconcelos	227.877.014			208.981.707		
Francisco Morato	225.131.368			216.639.206		
Franco da Rocha	96.474.216			77.541.163		
Guararema	170.662.179			167.018.648		
Guarulhos	2.780.168.062	3.233.702.114	16%	2.611.460.549	3.160.211.375	21%
Itapecerica da Serra	276.861.734	316.914.244	14%	266.975.572	309.349.479	16%
Itapevi	400.447.787			381.741.734		
Itaquaquecetuba	408.961.025			387.667.478		
Jandira	168.403.618			167.666.744		
Juquitiba						
Mairiporã	164.499.967			157.737.613		
Mauá	679.815.783			670.811.919		
Mogi das Cruzes	880.898.312			829.315.710		
Osasco	1.476.517.256	1.617.524.571	10%	1.444.516.747	1.581.774.408	10%
Pirapora do Bom Jesus	39.094.406			38.906.851		
Poá	266.133.372			262.946.794		
Ribeirão Pires	211.660.076	220.006.156	4%	189.607.473	213.062.880	12%
Rio Grande da Serra	57.397.076			49.840.309		
Salesópolis						
Santa Isabel	107.260.841	110.836.077	3%	101.810.829	108.780.178	7%
Santana de Parnaíba	536.819.998			534.451.854		
Santo André	1.635.324.389	1.732.165.362	6%	1.566.940.564	1.708.780.934	9%
São Bernardo do Campo	2.927.772.190	3.064.715.715	5%	2.669.547.320	2.816.975.879	6%
São Caetano do Sul	938.016.717	1.013.679.605	8%	907.848.513	1.012.966.542	12%
São Lourenço da Serra						
São Paulo	35.956.757.472	36.812.383.468	2%	33.131.552.148	35.529.536.377	7%
Suzano	490.689.649			454.619.621		
Taboão da Serra	588.985.934	592.842.364	1%	541.152.182	550.346.313	2%
Vargem Grande Paulista						
Média RMSP			4%			8%

Fonte: Relatório Resumido de Execução Orçamentária/RREO - Secretaria do Tesouro Nacional / STN sites das respectivas prefeituras municipais

(1) Exceto Receita Intra-Orçamentária

Município	Rec. Tributária jan-dez 2012	Rec. Tributária jan-dez 2013	Var. % 2013/2012	IPTU jan-dez 2012	IPTU jan-dez 2013	Var. % 2013/2012
Arujá	47.399.788	51.675.334	9%	16.571.444	18.534.876	12%
Barueri	760.246.101			17.195.025		
Biritiba-Mirim	2.431.628,39	3.519.999,24	45%		1.801.087	
Caieiras	46.338.346			10.754.939		
Cajamar						
Carapicuíba	71.309.993			28.459.226		
Cotia	158.142.263			46.355.672		
Diadema	200.082.575			85.384.225		
Embu	55.561.658			18.613.336		
Embu-Guaçu						
Ferraz de Vasconcelos	28.431.827			12.134.647		
Francisco Morato	20.063.365			6.006.780		
Franco da Rocha	26.507.603			7.694.653		
Guararema	20.158.332			5.473.004		
Guarulhos	632.704.004	812.645.574	28%	246.557.843	342.639.099	39%
Itapeçerica da Serra	41.390.461	45.606.906	10%	13.026.215	13.969.107	7%
Itapevi	63.883.014			13.825.084		
Itaquaquecetuba	70.042.819			23.135.090		
Jandira	33.359.976			9.716.185		
Juquitiba						
Mairiporã	34.747.602			18.451.453		
Mauá	119.164.256			49.514.680		
Mogi das Cruzes	187.303.987			83.140.809		
Osasco	514.771.419	598.681.211	16%	151.515.583	189.330.983	25%
Pirapora do Bom Jesus	4.553.220			1.185.357		
Poá	131.540.481			7.825.459		
Ribeirão Pires	44.838.006	51.540.127	15%	18.637.014	19.902.541	7%
Rio Grande da Serra	7.003.070			1.462.326		
Salesópolis						
Santa Isabel	17.732.947	16.736.714	-6%	6.540.216	7.363.981	13%
Santana de Parnaíba	210.821.905			69.057.662		
Santo André	512.471.212	567.328.200	11%	170.734.769	182.885.857	7%
São Bernardo do Campo	745.674.117	822.368.816	10%	242.197.177	269.200.069	11%
São Caetano do Sul	315.664.361	343.288.874	9%	95.773.675	105.428.868	10%
São Lourenço da Serra						
São Paulo	17.498.340.994	18.194.120.683	4%	5.019.596.061	5.423.810.826	8%
Suzano	84.736.773			38.327.745		
Taboão da Serra	125.772.013	139.527.718	11%	35.593.286	40.002.804	12%
Vargem Grande Paulista						
Média RMSP			6%			10%

Fonte: Relatório Resumido de Execução Orçamentária/RREO - Secretaria do Tesouro Nacional / STN sites das respectivas prefeituras municipais

(1) Exceto Receita Intra-Orçamentária

Município	ISS jan-dez 2012	ISS jan-dez 2013	Var. % 2013/2012	Transf.Correntes jan-dez 2012	Transf.Correntes jan-dez 2013	Var. % 2013/2012
Arujá	20.189.213	21.989.219	9%	104.804.460	120.771.737	15%
Barueri	594.127.080			847.263.055		
Biritiba-Mirim		1.039.057		38.980.334	39.425.100	1%
Caieiras	25.403.971			96.446.108		
Cajamar						
Carapicuíba	23.124.359			227.245.538		
Cotia	76.718.847			334.432.788		
Diadema	63.163.126			507.331.742		
Embu	18.660.396			260.792.253		
Embu-Guaçu						
Ferraz de Vasconcelos	4.274.410			162.698.367		
Francisco Morato	6.242.841			164.632.822		
Franco da Rocha	11.062.879			24.989.240		
Guararema	11.440.887			142.605.618		
Guarulhos	240.190.285	308.082.913	28%	1.436.212.239	1.681.521.564	17%
Itapeçerica da Serra	14.542.962	16.405.501	13%	205.452.277	231.376.098	13%
Itapevi	34.525.439			100		
Itaquaquecetuba	28.110.960			263.844.756		
Jandira	16.946.091			121.271.729		
Juquitiba						
Mairiporã	8.402.425			89.517.457		
Mauá	50.922.896			410.398.186		
Mogi das Cruzes	61.286.186			437.122.038		
Osasco	279.705.950	314.198.657	12%	754.111.864	804.355.687	7%
Pirapora do Bom Jesus	2.092.015			31.021.666		
Poá	113.481.063			114.806.571		
Ribeirão Pires	18.517.908	20.928.345	13%	120.022.185	135.045.758	13%
Rio Grande da Serra	2.739.619			35.007.988		
Salesópolis						
Santa Isabel	7.901.817	6.246.825	-21%	72.880.008	82.144.408	13%
Santana de Parnaíba	95.217.063			246.714.380		
Santo André	200.439.486	220.675.567	10%	629.196.201	706.365.612	12%
São Bernardo do Campo	279.741.819	298.149.955	7%	1.411.683.611	1.594.533.404	13%
São Caetano do Sul	135.087.531	146.960.306	9%	395.098.962	454.707.632	15%
São Lourenço da Serra						
São Paulo	9.906.469.205	9.971.139.049	1%	11.159.568.850	12.650.661.810	13%
Suzano	28.691.222			326.023.899		
Taboão da Serra	53.224.723	61.463.109	15%	289.534.279	326.013.972	13%
Vargem Grande Paulista						
Média RMSP			2%			13%

Fonte: Relatório Resumido de Execução Orçamentária/RREO - Secretaria do Tesouro Nacional / STN sites das respectivas prefeituras municipais

(1) Exceto Receita Intra-Orçamentária

Município	Rec. Capital jan-dez 2012	Rec. Capital jan-dez 2013	Var. % 2013/2012	Transf. Capital jan-dez 2012	Transf. Capital jan-dez 2013	Var. % 2013/2012
Arujá	5.138.551	2.484.377	-52%	5.138.551	2.379.977	-54%
Barueri	12.727.166			1.001.633		
Biritiba-Mirim	5.670.587	3.057.269	-46%	5.050.179	3.021.510	-40%
Caieiras	1.333.523			1.333.523		
Cajamar						
Carapicuíba	66.595.132			66.595.132		
Cotia	218.659			0		
Diadema	78.932.821			69.818.620		
Embu	28.259.578			22.063.524		
Embu-Guaçu						
Ferraz de Vasconcelos	18.895.307			18.895.307		
Francisco Morato	8.492.162			8.267.162		
Franco da Rocha	18.933.053			13.635.183		
Guararema	3.643.531			3.487.280		
Guarulhos	168.707.513	73.490.739	-56%	134.355.325	10.759.985	-92%
Itapeçerica da Serra	9.886.161	7.564.765	-23%	8.524.735	7.564.765	-11%
Itapevi	100			13.747.919		
Itaquaquecetuba	21.293.547			21.293.547		
Jandira	736.874			736.874		
Juquitiba						
Mairiporã	6.762.354			6.762.354		
Mauá	9.003.864			8.983.988		
Mogi das Cruzes	51.582.602			16.872.085		
Osasco	32.000.509	35.750.163	12%	23.955.628	35.750.163	49%
Pirapora do Bom Jesus	187.555			152.305		
Poá	3.186.579			2.880.879		
Ribeirão Pires	22.052.602	6.943.277	-69%	18.176.649	6.106.395	-66%
Rio Grande da Serra	7.556.768			7.556.768		
Salesópolis						
Santa Isabel	5.450.012	2.055.899	-62%	5.001.246	2.055.899	-59%
Santana de Parnaíba	2.368.144			2.368.144		
Santo André	68.383.825	23.384.427	-66%	32.450.320	13.440.493	-59%
São Bernardo do Campo	258.224.870	247.739.836	-4%	172.286.005	87.556.876	-49%
São Caetano do Sul	30.168.204	713.064	-98%	6.500.000	0	-100%
São Lourenço da Serra						
São Paulo	2.825.205.324	1.282.847.091	-55%	496.755.259	538.526.541	8%
Suzano	36.070.029			35.061.194		
Taboão da Serra	47.833.752	42.496.051	-11%	26.914.226	6.109.701	-77%
Vargem Grande Paulista						
Média RMSP			-50%			-24%

Fonte: Relatório Resumido de Execução Orçamentária/RREO - Secretaria do Tesouro Nacional / STN sites das respectivas prefeituras municipais

(1) Exceto Receita Intra-Orçamentária

Município	Despesa Total ¹ jan-dez 2012	Despesa Total ¹ jan-dez 2013	Var. % 2013/2012	Despesas Correntes jan-dez 2012	Despesas Correntes jan-dez 2013	Var. % 2013/2012
Arujá		177.883.707		149.244.827	163.509.477	10%
Barueri	1.582.651.374			1.244.437.545		
Biritiba-Mirim	41.595.414	46.625.031	12%	36.285.373	41.828.852	15%
Caieiras	157.304.942			136.350.879		
Cajamar						
Carapicuíba	415.947.073			321.931.285		
Cotia	511.864.765			440.572.688		
Diadema	835.625.987			763.595.428		
Embu	373.592.673			329.577.820		
Embu-Guaçu						
Ferraz de Vasconcelos	225.021.033			192.246.626		
Francisco Morato	207.125.121			173.838.298		
Franco da Rocha	185.221.597			157.519.937		
Guararema	161.087.311			100.948.968		
Guarulhos	2.582.500.066	3.148.673.509	22%	2.369.625.453	2.884.566.457	22%
Itapecerica da Serra	272.264.589	293.267.856	8%	233.485.766	268.133.160	15%
Itapevi	363.979.052			318.509.848		
Itaquaquecetuba	438.208.138			378.935.929		
Jandira	166.040.234			159.619.065		
Juquitiba						
Mairiporã	155.109.371			136.095.762		
Mauá	629.118.488			589.573.098		
Mogi das Cruzes	771.669.366			637.223.945		
Osasco	1.414.089.458	1.448.694.557	2%	1.295.116.330	1.320.214.209	2%
Pirapora do Bom Jesus	41.393.327			39.758.105		
Poá	268.526.561			224.008.982		
Ribeirão Pires	222.300.653	199.401.790	-10%	188.479.566	189.945.261	1%
Rio Grande da Serra	52.302.032			37.288.115		
Salesópolis						
Santa Isabel	106.078.754	108.786.734	3%	93.502.237	104.905.731	12%
Santana de Parnaíba	491.323.820			420.842.697		
Santo André	1.498.485.013	1.574.142.643	5%	1.445.873.959	1.528.340.741	6%
São Bernardo do Campo	2.639.693.562	2.921.954.682	11%	2.173.386.219	2.426.292.116	12%
São Caetano do Sul	1.133.400.844	872.556.725	-23%	1.046.420.930	849.445.006	-19%
São Lourenço da Serra						
São Paulo	33.314.014.239	34.778.898.519	4%	29.071.475.080	30.778.201.115	6%
Suzano	462.309.924			404.328.349		
Taboão da Serra	567.176.830	559.504.641	-1%	487.225.440	464.546.277	-5%
Vargem Grande Paulista						
Média RMSP			5%			6%

Fonte: Relatório Resumido de Execução Orçamentária/RREO - Secretaria do Tesouro Nacional / STN sites das respectivas prefeituras municipais

(1) Exceto Receita Intra-Orçamentária

Município	Despesa com Pessoal jan-dez 2012	Despesa com Pessoal jan-dez 2013	Var. % 2013/2012	Despesa de Capital jan-dez 2012	Despesa de Capital jan-dez 2013	Var. % 2013/2012
Arujá	77.375.820	88.548.605	14%	18.400.879	14.374.230	-22%
Barueri	640.291.830			338.213.829		
Biritiba-Mirim	19.835.065	21.700.181	9%	4.572.347	4.796.178	5%
Caieiras	76.753.883			20.954.063		
Cajamar						
Carapicuíba	193.133.204			94.015.787		
Cotia	194.067.980			71.292.077		
Diadema	434.741.642			72.030.559		
Embu	156.900.751			44.014.853		
Embu-Guaçu						
Ferraz de Vasconcelos	103.357.461			32.774.407		
Francisco Morato	107.674.811			33.286.823		
Franco da Rocha	81.242.710			27.701.660		
Guararema	28.068.067			60.138.343		
Guarulhos	1.175.835.401	1.448.199.218	23%	212.874.613	264.107.052	24%
Itapecerica da Serra	136.183.720	158.740.690	17%	38.778.824	25.134.696	-35%
Itapevi	167.142.699			45.469.204		
Itaquaquecetuba	204.813.474			59.272.209		
Jandira	72.454.650			6.421.169		
Juquitiba						
Mairiporã	72.568.556			19.013.608		
Mauá	195.430.294			39.545.391		
Mogi das Cruzes	292.130.252			134.445.421		
Osasco	677.082.235	739.869.198	9%	118.973.128	128.480.348	8%
Pirapora do Bom Jesus	22.029.089			1.635.222		
Poá	120.625.214			44.517.579		
Ribeirão Pires	88.767.340	110.987.600	25%	32.867.417	9.456.529	-71%
Rio Grande da Serra	21.428.685			15.013.918		
Salesópolis						
Santa Isabel	48.285.814	55.044.695	14%	12.576.518	3.881.003	-69%
Santana de Parnaíba	220.092.516			70.481.123		
Santo André	645.560.159	688.401.425	7%	52.611.054	45.801.902	-13%
São Bernardo do Campo	903.656.768	988.601.766	9%	466.307.343	495.662.565	6%
São Caetano do Sul	377.220.587	406.956.752	8%	86.979.913	23.111.719	-73%
São Lourenço da Serra						
São Paulo	7.983.011.668	8.168.955.146	2%	4.242.539.159	4.000.697.403	-6%
Suzano	198.184.476			57.981.575		
Taboão da Serra	203.887.090	218.779.330	7%	79.951.390	94.958.364	19%
Vargem Grande Paulista						
Média RMSP			6%			-5%

Fonte: Relatório Resumido de Execução Orçamentária/RREO - Secretaria do Tesouro Nacional / STN sites das respectivas prefeituras municipais

Vereadores da 2ª Sessão Legislativa da 16ª Legislatura

MESA DIRETORA DA CÂMARA MUNICIPAL DE SÃO PAULO 2014:

Presidente: José Américo
1º Vice-Presidente: Marta Costa
2º Vice-Presidente: George Hato
1º Secretário: Claudinho de Souza
2º Secretário: Conte Lopes
1º Suplente: Gilson Barreto
2º Suplente: Dalton Silvano

Abou Anni	Mario Covas Neto
Adilson Amadeu	Marquito
Alfredinho	Milton Leite
Andrea Matarazzo	Nabil Bonduki
Ari Friedenbach	Natalini
Arselino Tatto	Nelo Rodolfo
Atílio Francisco	Noemi Nonato
Aurelio Miguel	Orlando Silva
Aurélio Nomura	Ota
Calvo	Patrícia Bezerra
Coronel Camilo	Paulo Fiorilo
Coronel Telhada	Paulo Frange
David Soares	Pr. Edemilson Chaves
Donato	Reis
Edir Sales	Ricardo Nunes
Eduardo Tuma	Ricardo Young
Floriano Pesaro	Roberto Tripoli
Goulart	Sandra Tadeu
Jair Tatto	Senival Moura
Jean Madeira	Souza Santos
José Police Neto	Toninho Paiva
Juliana Cardoso	Toninho Vespoli
Laércio Benko	Vavá
Marco Aurélio Cunha	Wadih Mutran

CONSULTORIA TÉCNICA DE ECONOMIA E ORÇAMENTO DA CÂMARA MUNICIPAL DE SÃO PAULO:

Consultores Técnicos Legislativos Economistas: Adriano Nunes Borges, Alexandre Henrique Cardoso, Bruno Nunes Medeiro, Emerson Rildo Araújo de Carvalho, Gilberto Rodrigues Hashimoto, Marcia Akemi Endo, Regina Eiko Kimachi, Rodrigo Mantovani Policano, Sidney Richard Sylvestre e Thiago de Carvalho Alves.